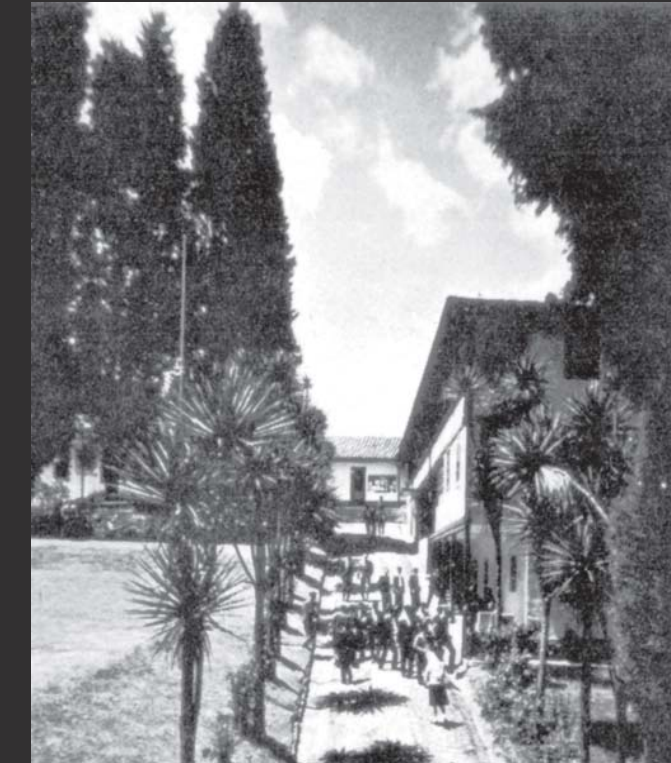
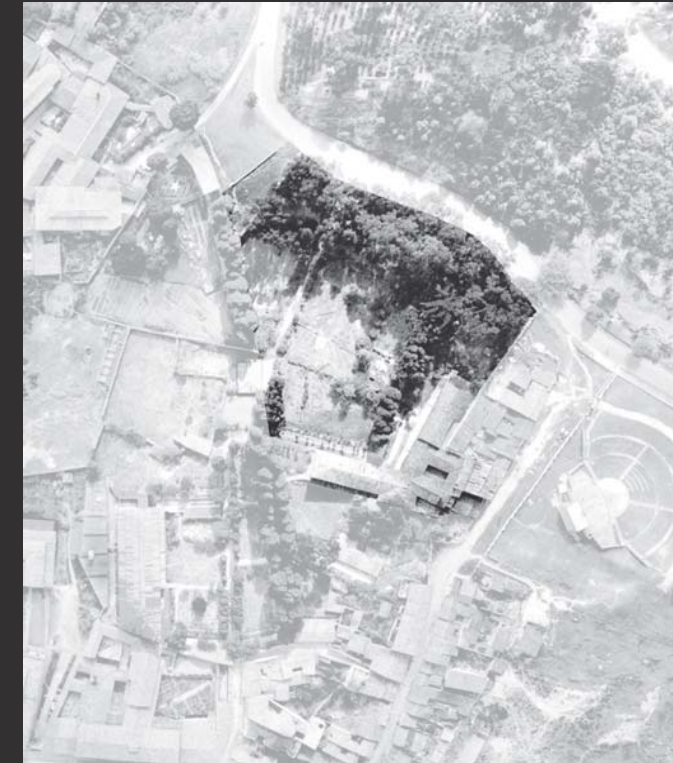
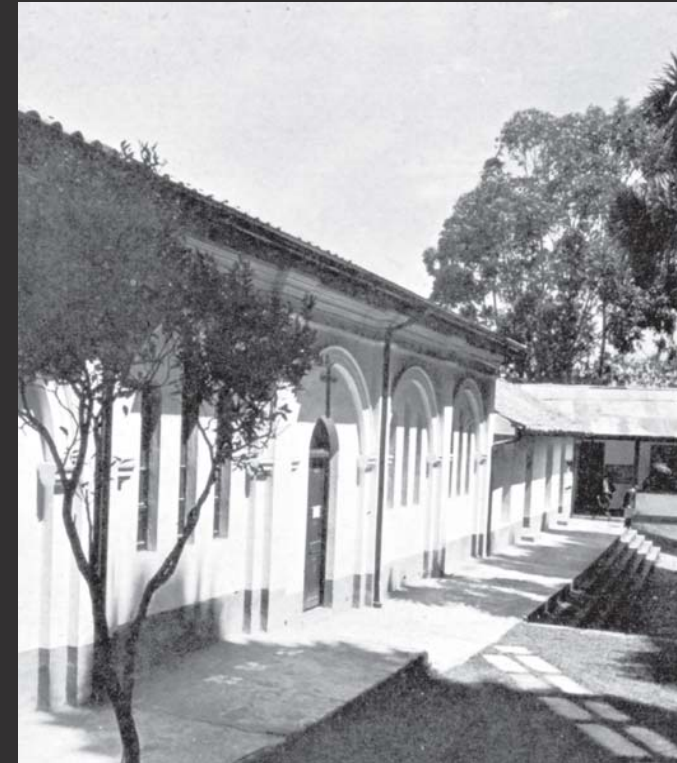


Las construcciones del Bloque A y el Bloque I fueron casas particulares y luego se adecuaron como convento de las Hermanas del Buen Pastor. Con los bloques Franco y B conformaron el complejo de edificaciones que la Comunidad mantuvo en este sector. Como parte del Campus universitario, estas construcciones son la máxima manifestación de la adaptación a los múltiples usos que la Universidad ha requerido para su funcionamiento. Capilla, vivienda de profesores, cafetería, aulas, oficinas, laboratorios, biblioteca y criadero han sido algunas de sus destinaciones.



1909

1949

1962



1909-1949:

El convento de las Hermanas del Buen Pastor

- > En 1909, las Hermanas del Buen Pastor compraron algunos predios adyacentes al actual edificio Franco donde, desde 1890, habían sido ubicadas por el Gobierno Nacional para encargarse de la cárcel de mujeres. En estos predios adyacentes se encontraban las antiguas casas de lo que hoy es el bloque A y el bloque I. Este proceso de expansión se debió a la necesidad de separar la vivienda de las Hermanas y de las reclusas que estaban a su cargo. En este espacio se localizó la residencia de las religiosas y se construyó una capilla que fue reformada en 1916. El Bloque A fue sometido a una remodelación, en 1930, como consta en la inscripción que se encuentra en el muro de la fachada norte del Edificio. La comunidad continuó en este lugar hasta finales de la década de los años cuarenta.

1949-1962:

Residencia de profesores y usos académicos

- > En 1949 la Universidad tomó el inmueble en arriendo a las Hermanas del Buen Pastor. Ese año llegó el profesor austriaco Franz Von Hildebrand junto con su esposa y tuvo como residencia la casa que actualmente se conoce como Bloque I. Allí se criaron sus hijos y su casa era sitio de tertulias para profesores y alumnos. La capilla mantuvo su función original como parte del Campus. Por estos mismos años el actual Bloque A albergó oficinas, entre las que se encontraba la Secretaría Académica. Allí también tuvo sede la cafetería de profesores. En 1962 la Universidad compró el inmueble a las Hermanas y a mediados de los años sesenta el espacio de la casa de la familia Von Hildebrand fue adaptado para usos académicos.

Desde 1962:

Múltiples usos dentro del Campus universitario

- > En esta década, en la parte correspondiente al bloque I se encontraban los salones de dibujo de la Facultad de ingeniería, un aula, la capilla y el centro de computación, mientras que el Bloque A albergaba el Departamento de Antropología y aulas de clase. Desde 1969 en el Bloque I se ubicó la sede de la Facultad de Derecho y del Departamento de Ciencia Política. La capilla continuó siendo utilizada como tal hasta los años ochenta cuando fue transformada en biblioteca de la Facultad de Derecho. Sin embargo, desde años anteriores allí se habían impartido clases magistrales. Actualmente en el Bloque I permanece la sede de la Facultad de Derecho y su biblioteca "Eduardo Álvarez-Correa" remodelada en el año de 2003. En el Bloque A se ubica la Decanatura de Ciencias y el Centro de investigaciones en microbiología y parasitología tropical (CIMPAT).